



infinity  
lingerie

КЛАССИФИКАТОР  
ЧАШЕК 2019



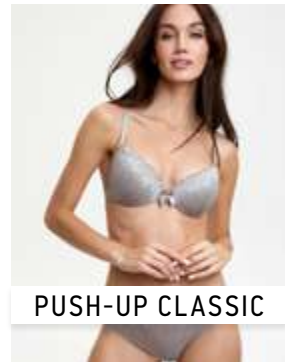
# СОДЕРЖАНИЕ

■ КАК ПОДОБРАТЬ ИДЕАЛЬНЫЙ БЮСТГАЛЬТЕР

■ ОСНОВНЫЕ ПРАВИЛА

■ ТАБЛИЦА РАЗМЕРОВ

■ ОСОБЕННОСТИ ЧАШЕК **PUSH-UP**

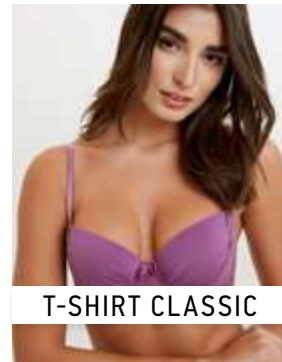


PUSH-UP CLASSIC



SUPER PUSH-UP

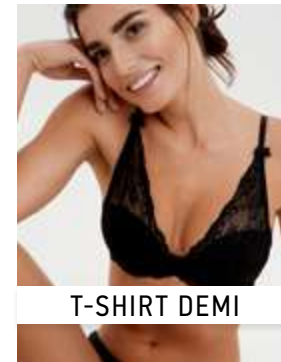
■ ОСОБЕННОСТИ ЧАШЕК **T-SHIRT**



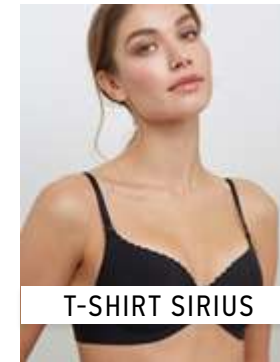
T-SHIRT CLASSIC



T-SHIRT PUSH-UP

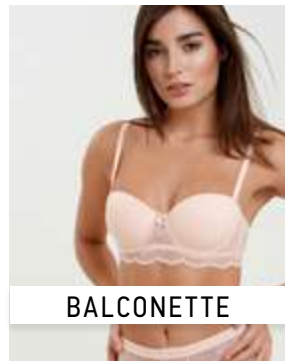


T-SHIRT DEMI

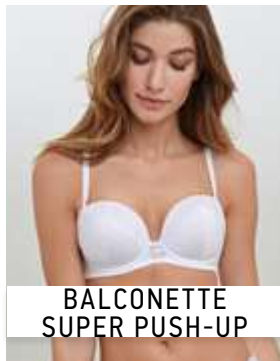


T-SHIRT SIRIUS

■ ОСОБЕННОСТИ ЧАШЕК **BALCONETTE**

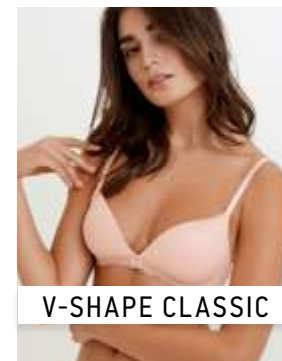


BALCONETTE

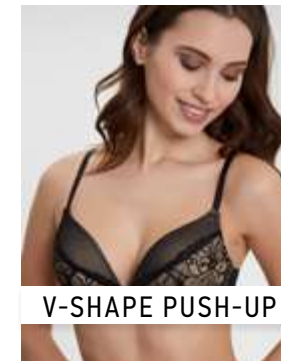


BALCONETTE  
SUPER PUSH-UP

■ ОСОБЕННОСТИ ЧАШЕК **V-SHAPE**



V-SHAPE CLASSIC

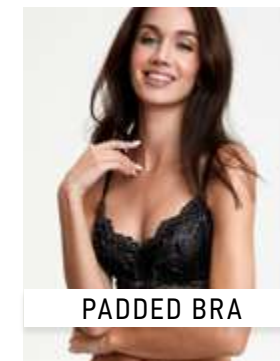


V-SHAPE PUSH-UP

■ ОСОБЕННОСТИ ЧАШЕК **SOFT BRA**



WIRE BRA

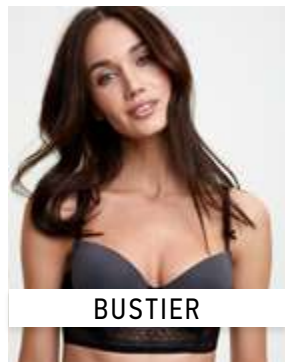


PADDED BRA

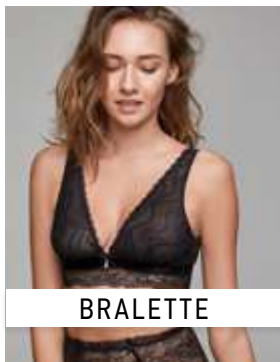


WIRELESS BRA

■ ОСОБЕННОСТИ МОДЕЛЕЙ **CORSELETTE, BUSTIER И BRALETTE**




BUSTIER



BRALETTE



CORSELETTE

Нажмите на **НАЗВАНИЕ СТИЛЯ**  
чтобы перейти к нужной странице 

# КАК ПОДОБРАТЬ ИДЕАЛЬНЫЙ БЮСТГАЛЬТЕР

## 1. ПОЯС

Пояс является основным элементом, который обеспечивает поддержку груди. Пояс должен располагаться горизонтально и плотно прилегать под грудью, но ни в коем случае не давить. На спине между кожей и поясом бюстгалтера должно помещаться два пальца руки.

## 2. ЦЕНТРАЛЬНАЯ ЧАСТЬ БЮСТГАЛЬТЕРА: «КОСТОЧКИ»

«Косточки» бюстгалтера должны плавно сходиться в середине грудной клетки и соприкоснуться с ней.

## 3. ЧАШКИ

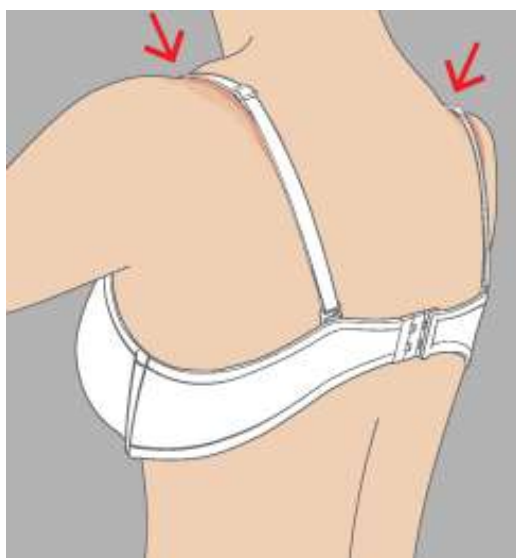
Каждая из чашек должна полностью закрывать грудь. Чашка не должна врезаться в тело, тем самым перерезая силуэт.

## 4. БРЕТЕЛИ

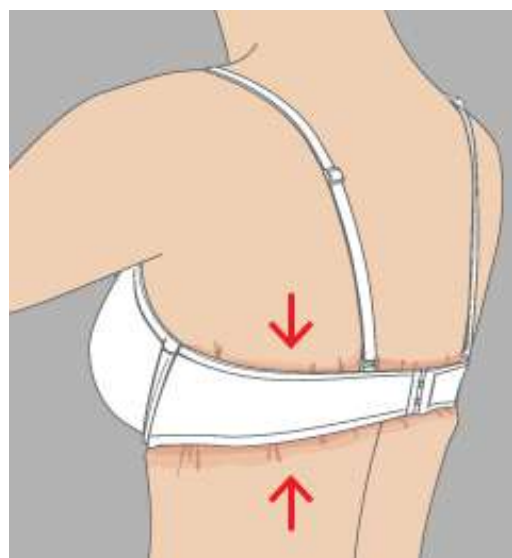
Бретели не должны пережимать плечи и спину. Ширину бретелей нужно выбирать в зависимости от размера груди, обладательницам пышных форм нужно останавливать свой выбор на более плотных и прочных бретелях. Для проверки правильности бретелей необходимо их снять, при этом посадка бюстгалтера не должна измениться.

# ОСНОВНЫЕ ПРАВИЛА

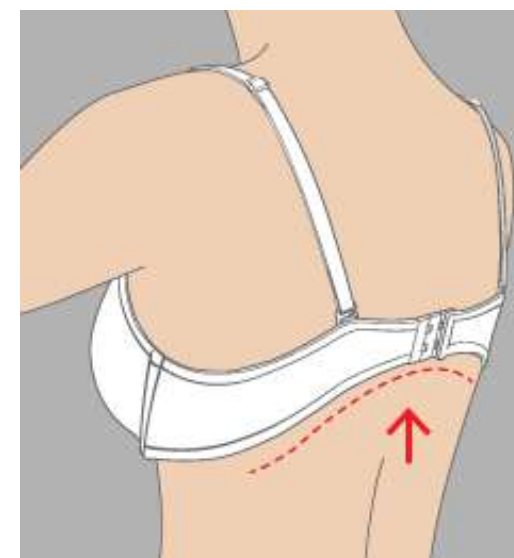
infinity lingerie



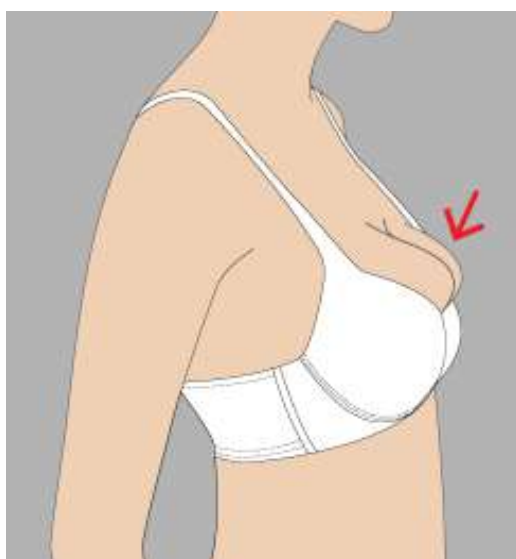
Бретели не должны «впиваться» в плечи.



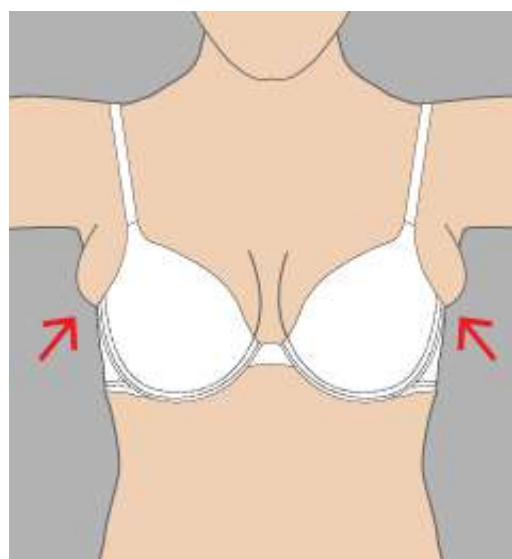
Стан не должен пережимать тело. Объем мал.



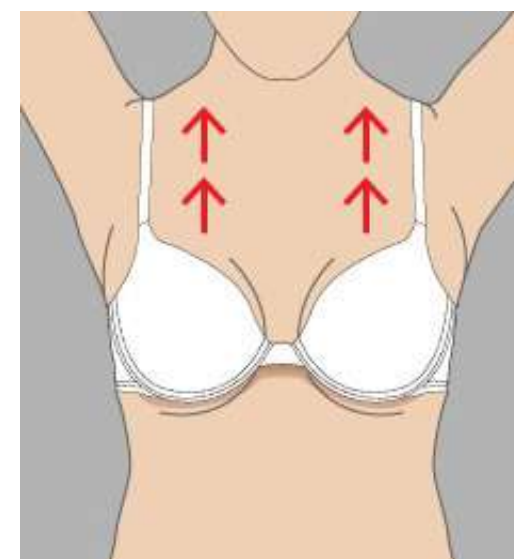
Задранный вверх от горизонтали стан свидетельствует о том, что объем велик.



Грудь не должна выходить за линию края чашек. Чашка мала.



Наплывов не должно быть. Объем мал.



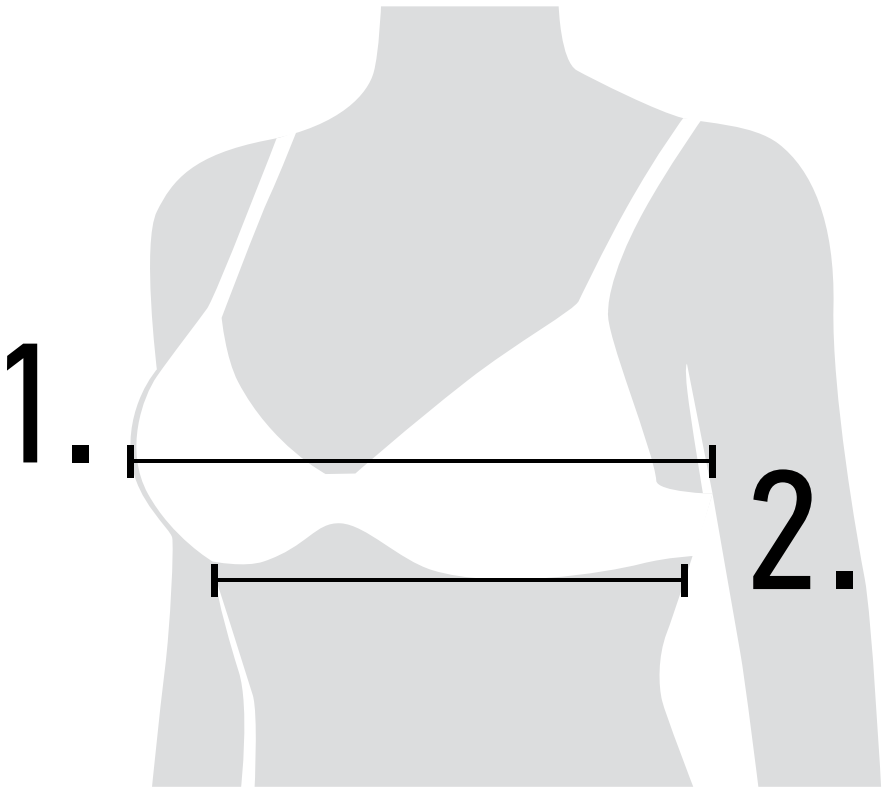
При поднятии рук, бра не должен смещаться вверх. Объем велик.

# ТАБЛИЦА РАЗМЕРОВ

## КАК ОПРЕДЕЛИТЬ РАЗМЕР

Измерения должны проводиться в бюстгальтере с мягкой чашкой.

1.
- Обхват груди – расположите измерительную ленту горизонтально вокруг туловища, через выступающие точки груди.
2.
- Обхват под грудью – расположите ленту горизонтально, под основанием груди.



## ОПРЕДЕЛЕНИЕ РАЗМЕРА БЮСТГАЛЬТЕРА

Размер Бюстгальтера		70	75	80	85
Обхват под грудью, см		68-72	73-77	78-82	83-87
Обхват груди, см	A	82-84	87-89	92-94	97-99
	B	84-86	89-91	94-96	99-101
	C	86-88	91-93	96-98	101-103
	D	88-90	93-95	98-100	103-105
	E	90-92	95-97	100-102	105-107

## МАРКИРОВКА БЮСТГАЛЬТЕРА С МЯГКОЙ ЧАШКОЙ

Европейский размер	XS	S	M	L	XL
Российский размер	42	44	46	48	50
Обхват груди	82-85	86-89	90-93	94-97	98-101





## ОСОБЕННОСТИ ЧАШЕК PUSH-UP

Push-Up, безусловно, направлен на визуальное увеличение груди, придавая идеальную форму. Этот эффект будет заметен у обладательниц размеров 70AB, 75ABC, 80B.

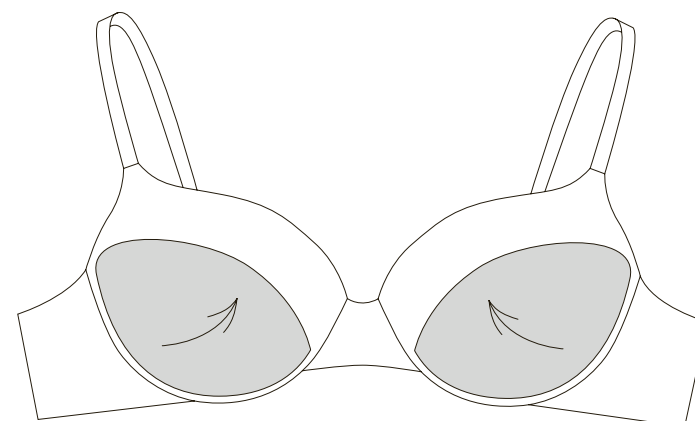
Для обладательниц пышных форм «подушечка» Push Up теряет свою необходимость, так как эффект не будет заметен. При этом сама конструкция бюстгалтера приподнимает грудь и идеализирует ее форму. Именно поэтому на навесном ярлыке размеров 70C, 75DE, 80CDE, 85 BCD будет написано, что бюстгальтер Push-Up, однако при сохранении всех прочих элементов, «подушечки» Push-Up в чашках не будет.

# PUSH-UP CLASSIC

infinity lingerie



## Классическая модель



- Формованная чашка средней плотности на косточках.
- Конструкция бюстгалтера эффектно приподнимает грудь.
- «Подушечки» Push-up в маленьких размерах создают дополнительный объем.

Отличное дополнение к одежде с декольте.

### РАЗМЕРНЫЙ РЯД

с Push-up 70AB, 75ABC, 80B      без Push-up 70C, 75DE, 80CDE, 85 BCD



# SUPER PUSH-UP



## Максимальный объем



NEW

- Новая модель формованной чашки с анатомичным уплотнением и красивым фигурным вырезом декольте.
- Чашки имеют несколько внутренних подушечек, поэтому они выглядят крупнее других моделей того же размера.
- Чашки на косточках втачаны в пояс.

Модель создает максимальный объем. Идеальное дополнение к глубокому декольте.

### РАЗМЕРНЫЙ РЯД

70A, 75ABC, 80BCD, 85BCD





## ОСОБЕННОСТИ ЧАШЕК T-SHIRT

Модель T-shirt – это классическая форма бюстгалтеров, где чашки втачаны в пояс-стан. Именно монолитность конструкции лежит в основе названия T-shirt – “маечка”. Конструкция пояса имеет плотное прилегание под чашками и создает надежную поддержку груди.

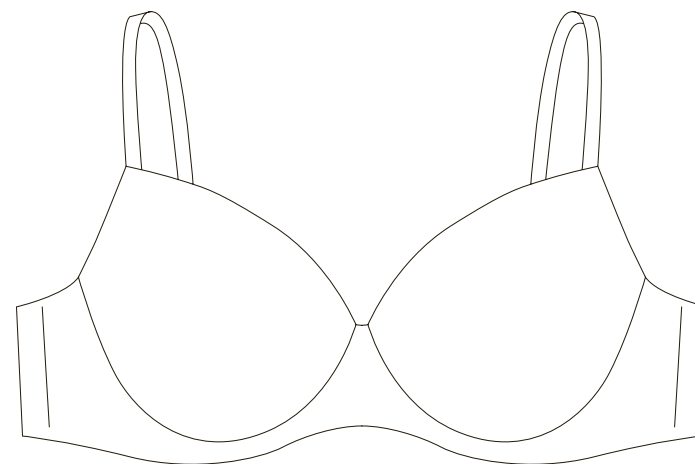
Чашки могут быть закрытой и открытой формы, разной плотности, с подушечками Push-Up и без. Разные формы чашек помогают подобрать комфортную модель с красивым силуэтом груди.

Такие бюстгалтеры идеальны для повседневной носки.

# T-SHIRT CLASSIC



## Классическая модель T-shirt



- Формованная чашка средней плотности.
- Чашки закрытой формы на косточках втачаны в пояс.
- Монолитная конструкция обеспечивает надежную поддержку груди.
- В боковые швы вставлены стержни для надежной посадки и прилегания.
- Обладает комфортом и практичностью.

Чем больше размер, тем важнее хорошая поддержка. Такая конструкция подходит для пышных форм.

### РАЗМЕРНЫЙ РЯД

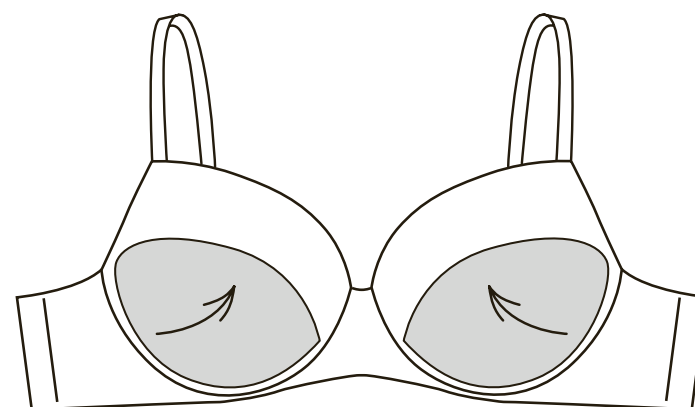
70ABCD, 75ABCDE, 80BCDE, 85BCDE



# T-SHIRT PUSH-UP



## Классическая модель T-shirt с эффектом Push-up



- Классическая чашка T-shirt с уплотнением Push-up в нижней части.
- Чашка чуть более мягкая, чем классический T-shirt. Подушечки Push-up приподнимают грудь.
- Чашки на косточках втачаны в пояс.
- В боковые швы вставлены стержни для надежной посадки и прилегания.
- Бюстгальтер эффектно поддерживает и приподнимает грудь.

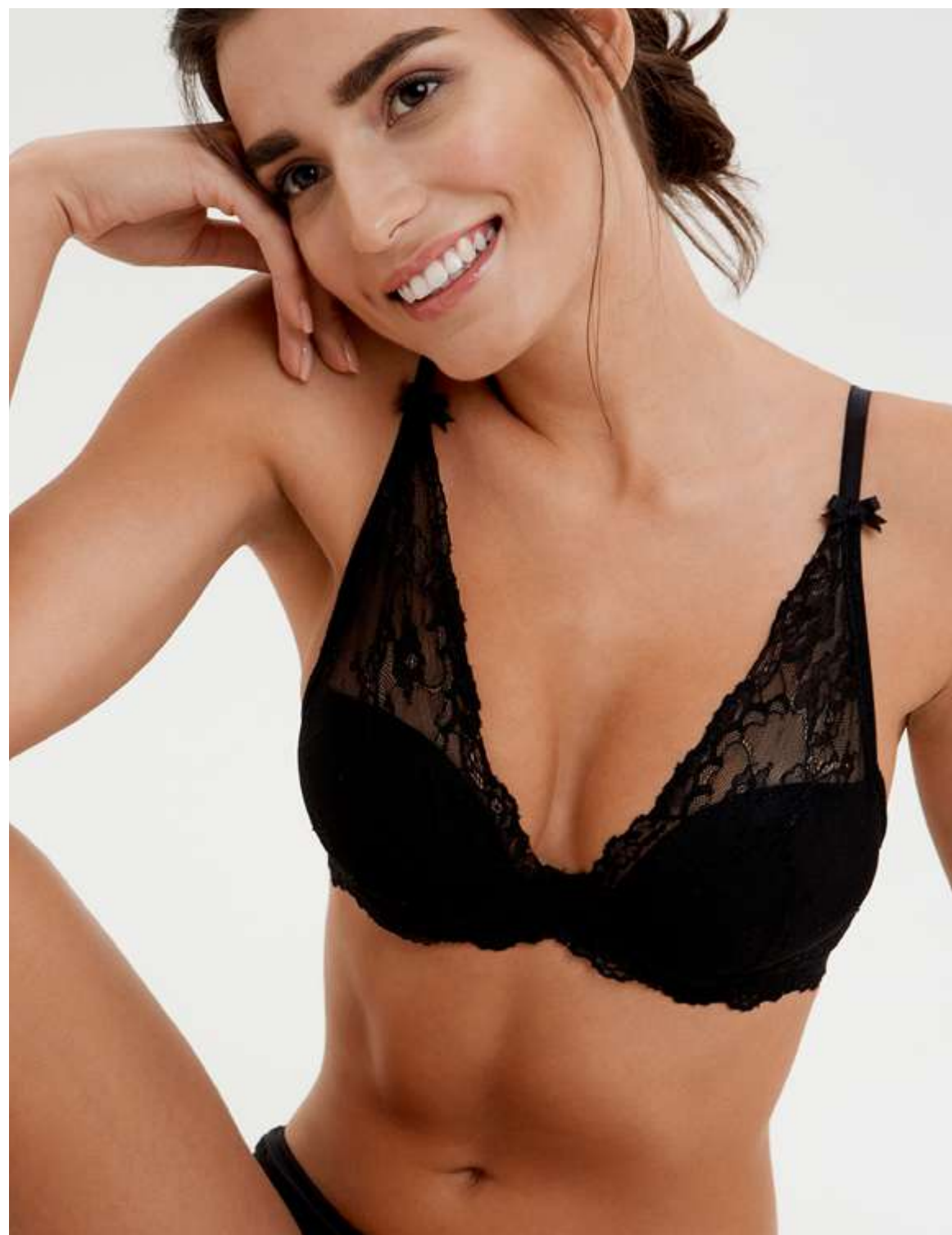
Удобен для повседневной носки под одежду без декольте.

### РАЗМЕРНЫЙ РЯД

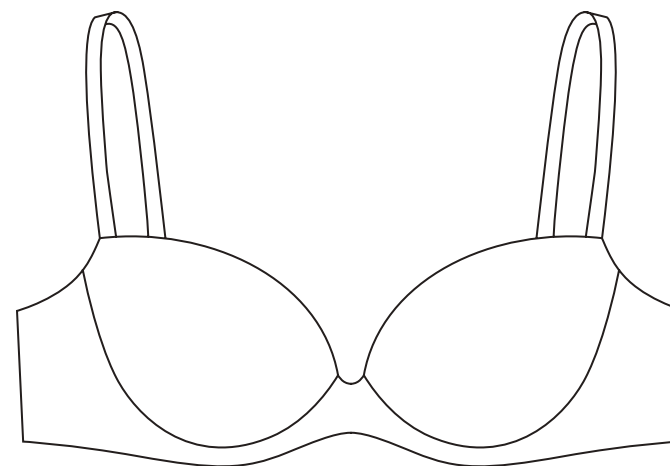
70ABCD, 75ABCDE, 80BCDE, 85BCDE



# T-SHIRT DEMI



## Открытая форма чашки T-shirt



NEW

- Вырез декольте формованной чашки более открытый, чем T-shirt Classic.
- Форма чашки эффектно сочетается с большими кружевными деталями.
- Чашки на косточках втачаны в пояс.
- Тонкая формованная чашка создает красивую женственную форму груди.

Универсальная модель, которая хорошо подойдет на разные типы груди. Подходит как для повседневной носки, так и для особого случая.

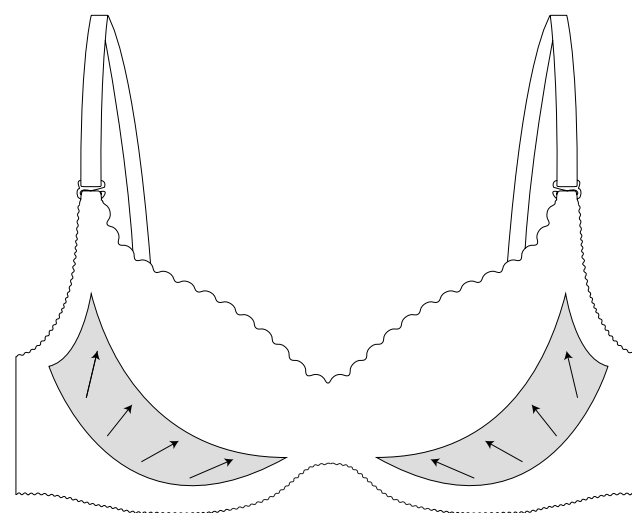
### РАЗМЕРНЫЙ РЯД

70CD, 75BCDE, 80BCDE, 85BCD

# T-SHIRT SIRIUS



## Бесшовная модель



- Бесшовная модель бюстгалтера с небольшим Push-up.
- Швы и косточки впаяны внутрь конструкции. Край изделия запаивается лазером.
- Форма чашки средней закрытости. Бретели съемные.

Модель создает абсолютно гладкий контур под облегающей одеждой.

### РАЗМЕРНЫЙ РЯД

70ABCD, 75ABCDE, 80BCDE, 85BCDE





## ОСОБЕННОСТИ ЧАШЕК BALCONETTE

Balconette – самая универсальная модель, которая подходит всем женщинам. Белье смоделировано так, что грудь выглядит максимально полно и округло.

Крой чашек продуман таким образом, чтобы максимально открыть верхнюю часть груди за счет каркасной поддержки снизу. Данную модель носят с бретелями либо без них.

Практически любой наряд идеально подходит для этой формы бюстгальтера. Открытость груди и широко расположенные бретели позволяют надеть самое откровенное платье с глубоким декольте любой формы.

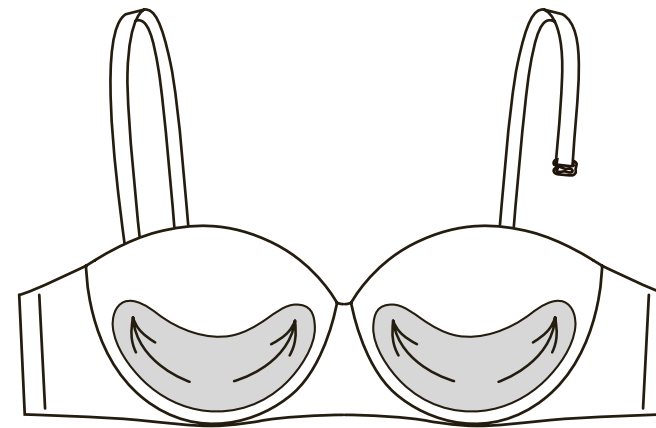


# BALCONETTE

infinity lingerie



Открытый вырез декольте и плотное прилегание



- Классический Balconette бренда Infinity Lingerie.
- Максимально открытый вырез декольте.
- Специальная силиконовая лента и стержни по бокам обеспечивают плотное прилегание и позволяют носить бюстгальтер без бретелей.
- Бюстгальтер отлично приподнимает грудь любого размера.
- Чашки на косточках втачаны в пояс.

Идеальное дополнение к одежде с открытыми плечами, а так же прямым или полукруглым декольте.

## РАЗМЕРНЫЙ РЯД

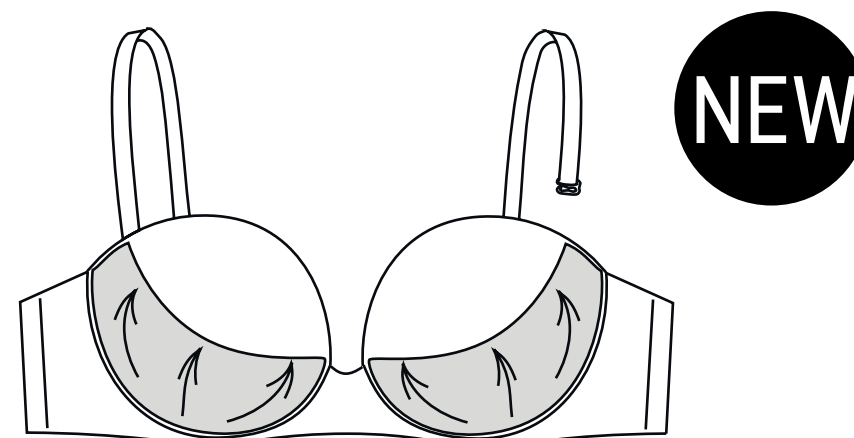
с Push-up 70AB, 75ABC, 80B

без Push-up 70C, 75DE, 80CDE, 85 BCD

# BALCONETTE SUPER PUSH-UP



## Увеличенный объем



- Бюстгальтер Balconette с увеличенным объемом Push-Up. Поднимает грудь и сдвигает ее к центру.
- Высота центральной детали ниже, создавая более открытый вырез декольте.
- Силиконовые ленты и стержни на боковых деталях создают плотное прилегание и позволяют носить без бретелей.
- Чашки на косточках втачаны в пояс.

Идеальное дополнение к одежде с открытыми плечами, а так же прямым или полукруглым декольте.

### РАЗМЕРНЫЙ РЯД

70ABCD, 75ABCDE, 80BCDE, 85BCDE



## ОСОБЕННОСТИ ЧАШЕК V-SHAPE

Модель V-SHAPE способна подчеркнуть красивую форму груди за счёт V-образного выреза декольте. А формованные чашки без косточек обеспечивают комфортную, мягкую посадку. Такие модели рекомендованы физиологами. Бюстгальтеры не травмируют молочную железу и не натирают кожу.

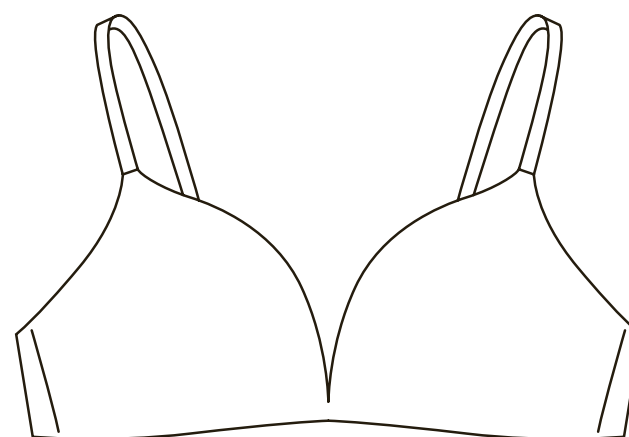
Данная модель просто обязана быть в повседневном гардеробе. Мы так же рекомендуем носить такой бюстгальтер под одеждой с глубоким вырезом декольте.



# V-SHAPE CLASSIC



Поддержка и прилегание  
без косточек



NEW

- Бюстгальтер с формованными чашками без косточек создает комфортную, мягкую посадку.
- Чашка сформована вместе с поясом, что обеспечивает надежную поддержку груди.
- Вырез декольте подчеркивает красивую форму груди.

Рекомендован физиологами для повседневной носки. Подойдет к одежде с глубоким V-образным декольте.

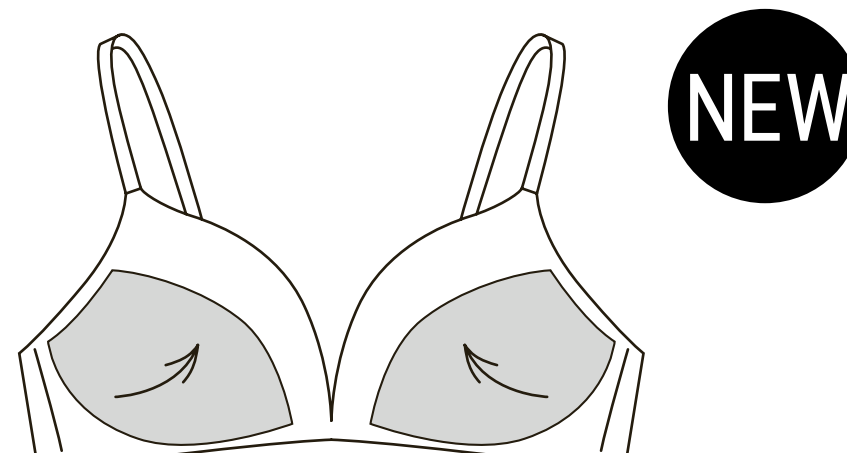
## РАЗМЕРНЫЙ РЯД

70ABCD, 75ABCD, 80BCD, 85BC

# V-SHAPE PUSH-UP



## Push up без каркасов



- Бюстгальтер с формованными чашками Push-up без каркасов.
- Подушечки Push-up встроены в конструкцию снизу и с боков, что позволяет приподнимать и сдвигать грудь к центру.
- Отсутствие косточек обеспечивает комфортную, мягкую посадку.
- Чашка сформована вместе с поясом, что обеспечивает надежную поддержку груди.
- Вырез декольте подчеркивает красивую форму груди.

Рекомендован физиологами для повседневной носки. Подойдет к одежде с глубоким V-образным декольте.

### РАЗМЕРНЫЙ РЯД

70ABCD, 75ABCD, 80BCD, 85BC





## ОСОБЕННОСТИ ЧАШЕК **SOFT BRA**

Бюстгальтеры с мягкой чашкой снова в моде. Физиологи рекомендуют, чтобы кожа дышала, особенно в летний период. Поэтому лучшим решением будет ношение белья с мягкой чашкой, так как плотные бюстгальтеры с формованной чашкой не могут обеспечить необходимую воздухопроницаемость и гигроскопичность.

Конструкция и материалы бюстгальтеров на косточках создает надежную поддержку груди и ничем не уступает формованным чашкам C,D и E . Бюстгальтеры без косточек больше подойдут девушкам с небольшой полнотой груди A и B.

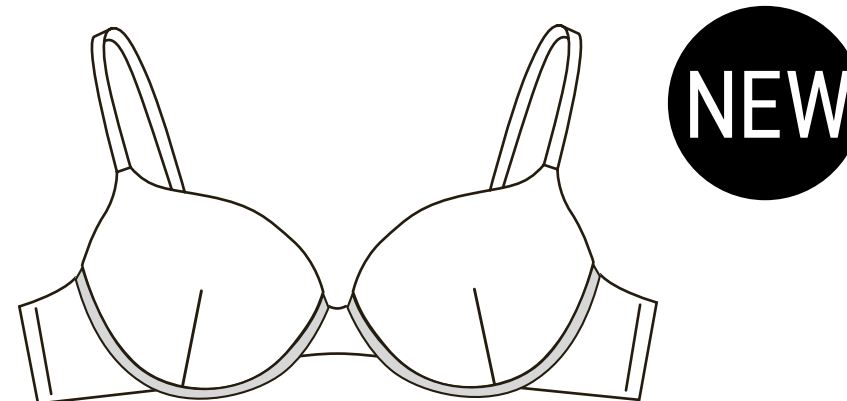
Такие модели могут быть выполнены из разнообразных материалов: эластичного полотна, сеток, кружева. Разнообразие форм чашек в сочетании с материалами позволяют создавать бюстгальтер не только на каждый день, но и для особого случая.



# WIRE BRA



## Мягкая чашка на косточках



- Мягкие чашки на косточках втачаны в пояс и подчеркивают естественную форму.
- Тонкие материалы чашки имеют хорошую воздухопроницаемость и позволяют коже дышать.

Физиологи рекомендуют носить летом в жаркую погоду. Нарядная модель подойдет для особого случая.

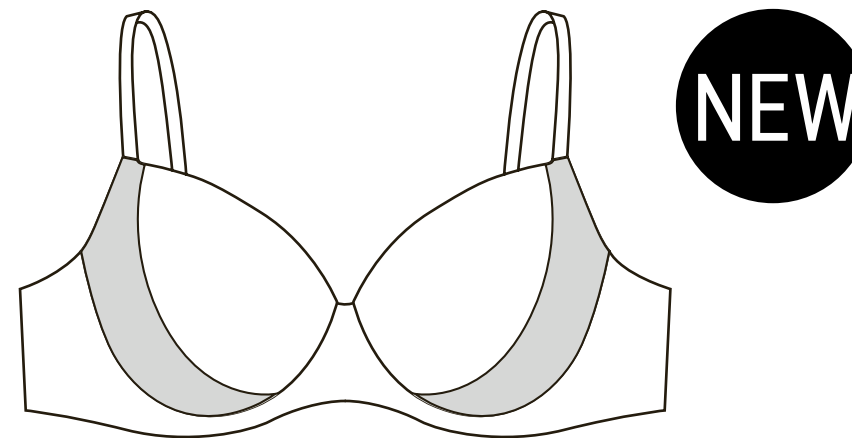
### РАЗМЕРНЫЙ РЯД

70CD, 75BCDE, 80BCDE, 85BCD

# — PADDED BRA



## Мягкая чашка с вкладышами



- Мягкая чашка на косточках с вшитыми вкладышами из поролона.
- Форма и плотность вкладышей могут варьироваться в зависимости от дизайна.
- Чашки на косточках втачаны в пояс.
- Чашка подчеркивает естественную форму груди, а вкладыши создают дополнительную поддержку.

Физиологи рекомендуют носить летом в жаркую погоду. Такой бюстгальтер подойдет к одежде свободного покроя или из плотной ткани.

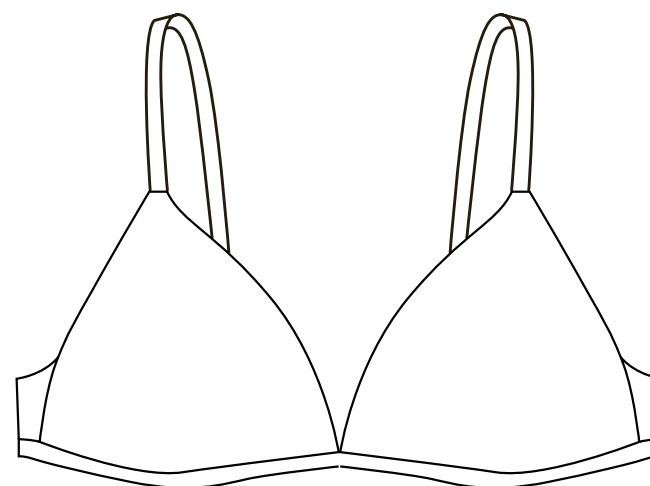
### РАЗМЕРНЫЙ РЯД

70CD, 75BCDE, 80BCDE, 85BCD

# WIRELESS BRA



## Бюстгальтер без косточек



- Бюстгальтер без косточек подчеркивает естественную форму груди и позволяет коже дышать.
- Может быть выполнен из кружева, сетки или полотна, под грудью пояс из эластичной тесьмы.

Нарядный бюстгальтер для особого случая. Также подходит для ношения со свободной одеждой.

### РАЗМЕРНЫЙ РЯД

XS, S, M, L, XL





# ОСОБЕННОСТИ МОДЕЛЕЙ CORSELETTE, BUSTIER И BRALETTE

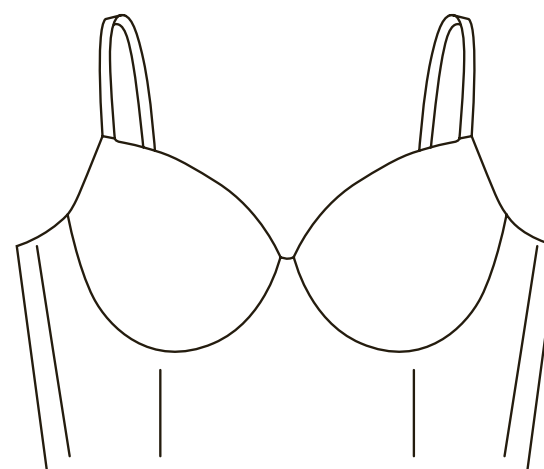
Грация, бюстье и бралет это уже не просто белье. Они могут использоваться как часть вечернего или праздничного наряда. Мы рекомендуем носить с таким бельем полупрозрачные блузы, открытые жакеты или джемперы.

# BUSTIER

infinity lingerie



## Симбиоз корсета и бюстгальтера



- Симбиоз корсета и бюстгальтера позволяет стать эффектным дополнением гардероба.
- Приподнимает грудь и делает визуально силуэт женщины более совершенным.
- Чашки на косточках втачаны в пояс.
- В этом изделии возможно применение любого вида чашек из коллекции Infinity Lingerie.

Может использоваться как видимая часть наряда (под пиджак, прозрачные топы или джемперы).

### РАЗМЕРНЫЙ РЯД

70ABCD, 75ABCDE, 80BCDE, 85BCDE

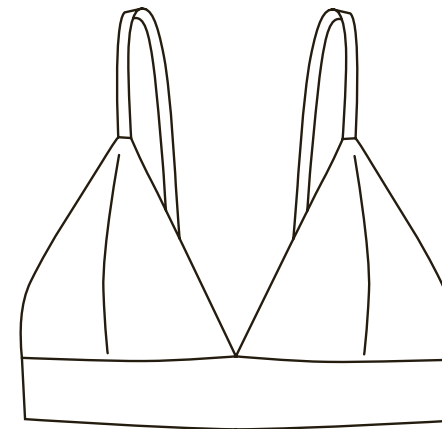


# BRALETTE

infinity lingerie



## Бюстгальтер маечкой без каркаса и без вкладышей



NEW

- Кружевной бюстгальтер маечкой без каркаса и без вкладышей.
- Подчеркивает чувственный образ и обеспечивает комфортные ощущения для тела.
- Позволяет коже дышать. Рекомендовано физиологами.

Может использоваться как видимая часть вечернего или праздничного наряда.

Эту модель чаще всего шьют из кружевной или шелковой ткани.

### РАЗМЕРНЫЙ РЯД

XS, S, M, L, XL

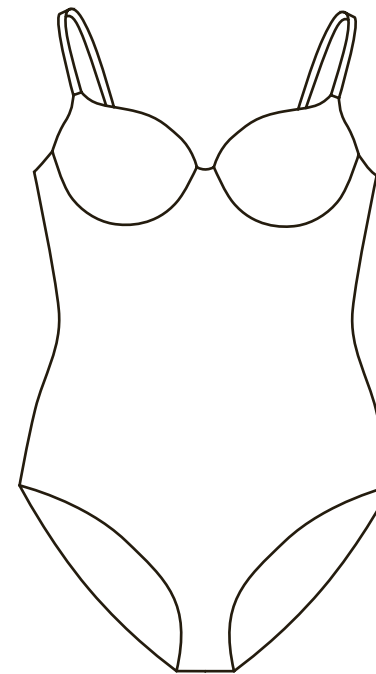


# CORSELETTE

infinity lingerie



## Грация – корсетное изделие



NEW

- Грация – корсетное изделие, объединяющее в себе бюстгальтер и трусы.
- Трусы на кнопках-застежках. Ластовица трусов хлопковая.
- Регулировка роста за счет 2-х рядов кнопок.
- В данном изделии возможно применение любого вида чашек Infinity Lingerie.

Идеальный вариант под облегающую одежду, в которой могут быть видны контуры нижнего белья. Великолепный наряд для особого случая.

### РАЗМЕРНЫЙ РЯД

70ABCD, 75ABCDE, 80BCDE, 85BCDE или XS, S, M, L, XL